



Ersatzteilliste

PowerFill

mit mechanischem Antrieb

ENGINEERED TO WORK



Herausgeber

Hugo Vogelsang
Maschinenbau GmbH
D-49632 Essen/Oldb.



+49 54 34 83 0



+49 54 34 83 10



info@vogelsang-gmbh.com



www.vogelsang.info

Der Nachdruck dieses Dokumentes, auch auszugsweise, gleichgültig in welcher Form, ist ohne ausdrückliche, schriftliche Genehmigung des Herausgebers verboten.

Gegenüber Darstellungen und Angaben in diesem Dokument sind technische Änderungen, die zur Verbesserung der Maschine notwendig werden, vorbehalten.

© 2010 Hugo Vogelsang Maschinenbau GmbH

Registrierte Vogelsang-Marken

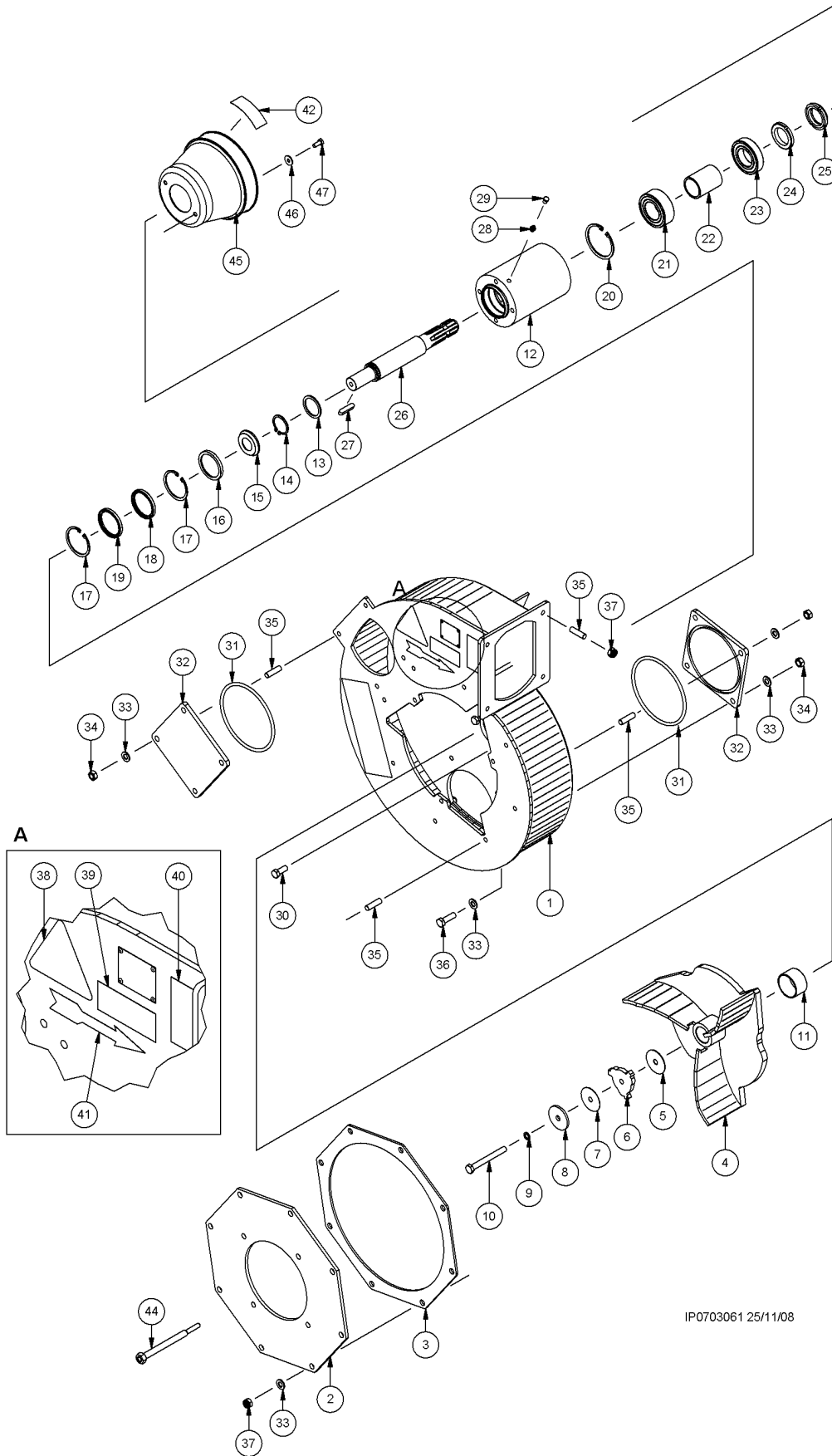
Vogelsang, Vogelsang Logo, RotaCut, HiFlo, ACC, CFC und BioCrack sind eingetragene Marken der Hugo Vogelsang Maschinenbau GmbH.

Die registrierten Marken werden in diesem Dokument nicht immer mit einem ® gekennzeichnet.

Inhaltsverzeichnis

Explosionsansicht	4
Gehäuse	5
Pos. 1	5
Deckel und Dichtung.....	5
Pos. 2-3.....	5
Rotor und Zubehörteile.....	5
Pos. 4-11.....	5
Adapter mechanischer Antrieb	5
Pos. 12-29.....	5
Flansche und Schrauben.....	6
Pos. 31-36.....	6
Sicherheitsrelevante Aufkleber.....	6
Pos. 38-42.....	6
Werkzeuge	7
Pos. 44.....	7
Zapfwellenschutz	7
Pos. 45-47.....	7

Explosionsansicht



IP0703061 25/11/08

mit mechanischem Antrieb

Gehäuse**Pos. 1**

Pos.	Teilenummer	Bezeichnung	Abmessungen	Bemerkung	Rep.	Menge
1	GSK.205.N2	Gehäuse		8"-Anschluss		1
	GRC.201.N3	Gehäuse		6"-Anschluss		

Deckel und Dichtung**Pos. 2-3**

Pos.	Teilenummer	Bezeichnung	Abmessungen	Bemerkung	Rep.	Menge
2	GRC.206	Deckel		8"-Anschluss		1
	GRC.202	Deckel		6"-Anschluss		
3	DFD.032	Flansch Dichtung				1

Rotor und Zubehörteile**Pos. 4-11**

Pos.	Teilenummer	Bezeichnung	Abmessungen	Bemerkung	Rep.	Menge
4	TRO.400.N3	Rotor				1
5	DFD.115.T1	Flachdichtung	60 x 13 x 1,5	ABIL		1
6	RFL.437.T1	Abziehvorrichtung		Rotor		1
7	DFD.044.T1	Gummscheibe	60 x 12 x 1			1
8	NUS.001.T1	Vorspannscheibe	60 x 13 x 5			1
9	DKR.002	Kupferring	A 12 x 18 x 2	DIN 7603		1
10	NSK.152	Sechskantschraube	M12 x 110	DIN 931		1
11	NIR.023	Innenring	JR 55 x 60 x 35	In TRO.400.N3 enthalten		1

Adapter mechanischer Antrieb**Pos. 12-29**

Pos.	Teilenummer	Bezeichnung	Abmessungen	Bemerkung	Rep.	Menge
	TMA0001	Adapter mechanischer Antrieb; Welle mit Zapfwellenprofil		enthält Pos. 12-29 (inkl. 12.1)		(1)
	TMA0002	Adapter mechanische Antrieb; Welle mit Passfederverbindung		enthält Pos. 12-29 (inkl. 12.2)		
12.1	TAW0001	Antriebswelle		Mit Zapfwellenprofil		1
12.2	TAW0002	Antriebswelle		Passfederverbindung		1
	NPF.046	Passfeder	A 12 x 8 x 45			1
13	NUS.111	Stützscheibe	45 x 56	DIN 988		1
14	NSR.059	Sicherungsring	A 45 x 23	DIN 471		1
15	PRS.616	Sicherungshülse				1
16	DWD.070	Wellendichtring	60 x 72 x 7	NBR Edelstahl-Feder		1
17	NSR.025	Sicherungsring	72 x 2,5	DIN 472		2
18	DWD.050	Wellendichtring	60 x 72 x 7	NBR Niro-Feder		1
19	DWD0002	Wellendichtring	60 x 72 x 7	Ohne Feder		1
20	NSR.003	Sicherungsring	85 x 3	DIN 472		1
21	NLG0001	Schräggugellager		zweireihig		1
22	PRS0005	Abstandshülse	45 x 54 x 69,8			1
23	NLG.033.T1	Rillenkugellager				1
24	NMN.008	Nutmutter	M45 x 1,5	DIN 981		1
25	NMN.002	Nutmutter	M45 x 1,5	GUK		1
26	TLG0001	Lagergehäuse				1
27	NPF.053	Passfeder	A 10 x 8 x 45			1
28	NKS.001	Schmiernippel	M10 x 1			1
29	BKA.001	Schmiernippelkappe	GPN 985			1

mit mechanischem Antrieb

Flansche und Schrauben

Pos. 31-36

Pos.	Teilenummer	Bezeichnung	Abmessungen	Bemerkung	Rep.	Menge
30	NSK.028	Sechskantschraube	M12 x 30	DIN 933		4
31	DOR.016	O-Ring	160 x 70			2
32	GFL.459	Blindflansch	6" (DN150)			2
33	NUS.005	Scheibe	A 13 x 24 x 2,5	DIN 125		18
34	NMS.004	Sechskantmutter	M12			8
35	NGS.031	Stiftschraube	M12 x 30	DIN 938		18
36	NSK.030	Sechskantschraube	M12 x 40	DIN 933		2
37	NMK.002	Sechskantmutter	M12	DIN 985; selbstsichernd		12

Sicherheitsrelevante Aufkleber

Pos. 38-42

Pos.	Teilenummer	Bezeichnung	Abmessungen	Bemerkung	Rep.	Menge
38	VAU.014	Aufkleber				1
39	VAU.013	Aufkleber				1
40	VAU.011	Aufkleber				1
41	VAU.109	Aufkleber				1
42	VAU.141	Aufkleber				1

mit mechanischem Antrieb

Werkzeuge**Pos. 44**

Pos.	Teilenummer	Bezeichnung	Abmessungen	Bemerkung	Rep.	Menge
44	WKZ0062	Abziehwerkzeug		für Rotor		1

Zapfwellenschutz**Pos. 45-47**

Pos.	Teilenummer	Bezeichnung	Abmessungen	Bemerkung	Rep.	Menge
45	GZS.023	Zapfwellenschutz		Adapter		1
46	NUS.018	Scheibe	8,4 x 24 x 2			2
47	NSK.018	Sechskantschraube	M8 x 20	DIN 933		2

mit mechanischem Antrieb

**Stammhaus / Headquarters
Vogelsang Deutschland West****Hugo Vogelsang
Maschinenbau GmbH**
D-49632 Essen (Oldb.)

+49 54 34 83 0



+49 54 34 83 10



info@vogelsang-gmbh.com



www.vogelsang-gmbh.com

**Vogelsang Deutschland Ost****Vogelsang Maschinenbau GmbH**
D-06295 Lutherstadt Eisleben

+49 3 47 76 2 05 81



+49 3 47 76 2 05 82



rsb@vogelsang-gmbh.com



www.vogelsang-gmbh.com

**Vogelsang USA****Vogelsang USA Ltd.**
US-Ravenna, OH 44266

+1 33 02 96 38 20



+1 33 02 96 41 13



sales@vogelsangusa.com



www.vogelsangusa.com

**Vogelsang Danmark****Vogelsang A/S**
DK-6880 Tarm

+45 97 37 27 77



+45 97 37 30 77



vogelsang@adr.dk



www.vogelsang.info

**Vogelsang Great Britain****Vogelsang Ltd.**
GB-Crewe, Cheshire CW1 6YY

+44 12 70 21 66 00



+44 12 70 21 66 99



sales@vogelsang.co.uk



www.vogelsang.co.uk

**Vogelsang France****Vogelsang France S.A.R.L.**
F-26740 Montboucher Sur Jabron

+33 4 75 52 74 50



+33 4 75 52 76 61



info@vogelsang.fr



www.vogelsang.fr

**Vogelsang Italia****Vogelsang S.r.l.**
IT-26025 Pandino (CR)

+39 03 73 22 03 12



+39 03 73 91 08 7



info@vogelsang-srl.it



www.vogelsang-srl.it

**Vogelsang España****Vogelsang S.L.**
ES-43800 Valls (Tarragona)

+34 977 60 67 33



+34 977 60 67 33



info@vogelsang.es



www.vogelsang.es

**Vogelsang Polska****Vogelsang Sp. z o.o.**
PL-52-214 Wroclaw

+48 71 79 89 58 0



+48 71 79 89 58 2



info@vogelsang.pl



www.vogelsang.pl

**Vogelsang Romania****Vogelsang Romania SRL**
RO-021041 Bucuresti

+40 75 31 05 77 7



+40 31 42 72 75 7



info@vogelsang.ro



www.vogelsang.ro

**Vogelsang Malaysia****Vogelsang Malaysia**
MY-52200 Kuala Lumpur

+60 1 22 11 42 23



+60 3 62 72 91 87



chan@vogelsang-gmbh.com



www.vogelsang.info

**Vogelsang China****Vogelsang Mechanical Engineering
(Shanghai) Co., Ltd.**
CN-Shanghai 200436

+86 21 61 39 85 01



+86 21 61 39 85 02



sales@vogelsang.com.cn



www.vogelsang.com.cn

**Vogelsang Australia****Vogelsang Pty Ltd.**
AU-Peakhurst NSW 2210

+61 2 9534 5984



+61 2 533 7349



info@vogelsang.com.au



www.vogelsang.com.au

**Vogelsang India****Vogelsang India Pvt. Ltd.**
IN-Noida, 201301 (Uttar Pradesh)

+91 120 42 12 901 06



+91 965 09 14 499 (mobile)



+91 120 42 12 908



info@vogelsangindia.com



www.vogelsangindia.com

**Vogelsang Česká Republika****Vogelsang CZ s.r.o.**
CZ-163 00 Praha 6

+420 277 270 119



+420 277 270 919



info@vogelsang-czech.cz



www.vogelsang-czech.cz

**Vogelsang Brasil****Vogelsang Brasil Ltda.**
BR-Vinhedo, SP 13280-000

+55 11 6599 9676



ricardo.bordon@vogelsang.com.br



www.vogelsang.com.br

**Vogelsang México****Vogelsang De México S de R.L. de C.V.**
MX-México City, DF CP 02300

+52 1 55 35 02 38 87



enriqueg@vogelsangusa.com



www.vogelsang.mx