

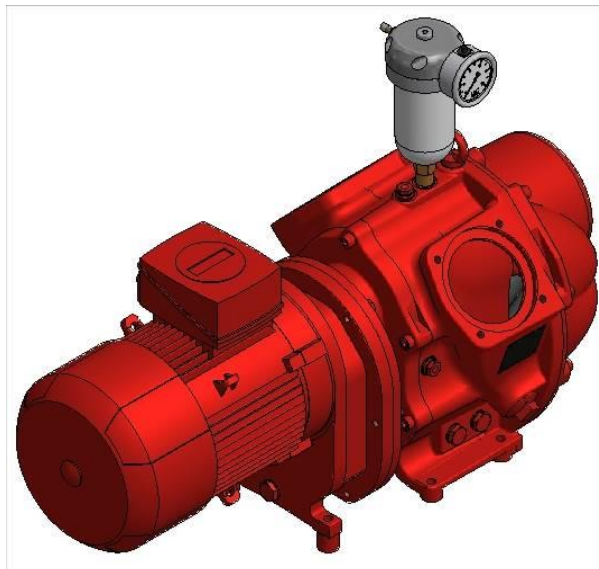


Ersatzteilliste

Drehkolbenpumpe

IQ112 Elektromotor

ENGINEERED TO WORK



Herausgeber

Hugo Vogelsang Maschinenbau GmbH
Holthöge 10-14
49632 Essen/Oldb.

Phone: +49 54 34 83 0
Fax: +49 54 34 83 10

vogelsang-gmbh.com
info@vogelsang-gmbh.com

Der Nachdruck dieses Dokumentes, auch auszugsweise, gleichgültig in welcher Form, ist ohne ausdrückliche, schriftliche Genehmigung des Herausgebers verboten.

Gegenüber Darstellungen und Angaben in diesem Dokument sind technische Änderungen, die zur Verbesserung der Maschine notwendig werden, vorbehalten.

© 2014 Hugo Vogelsang Maschinenbau GmbH

Registrierte Vogelsang-Marken

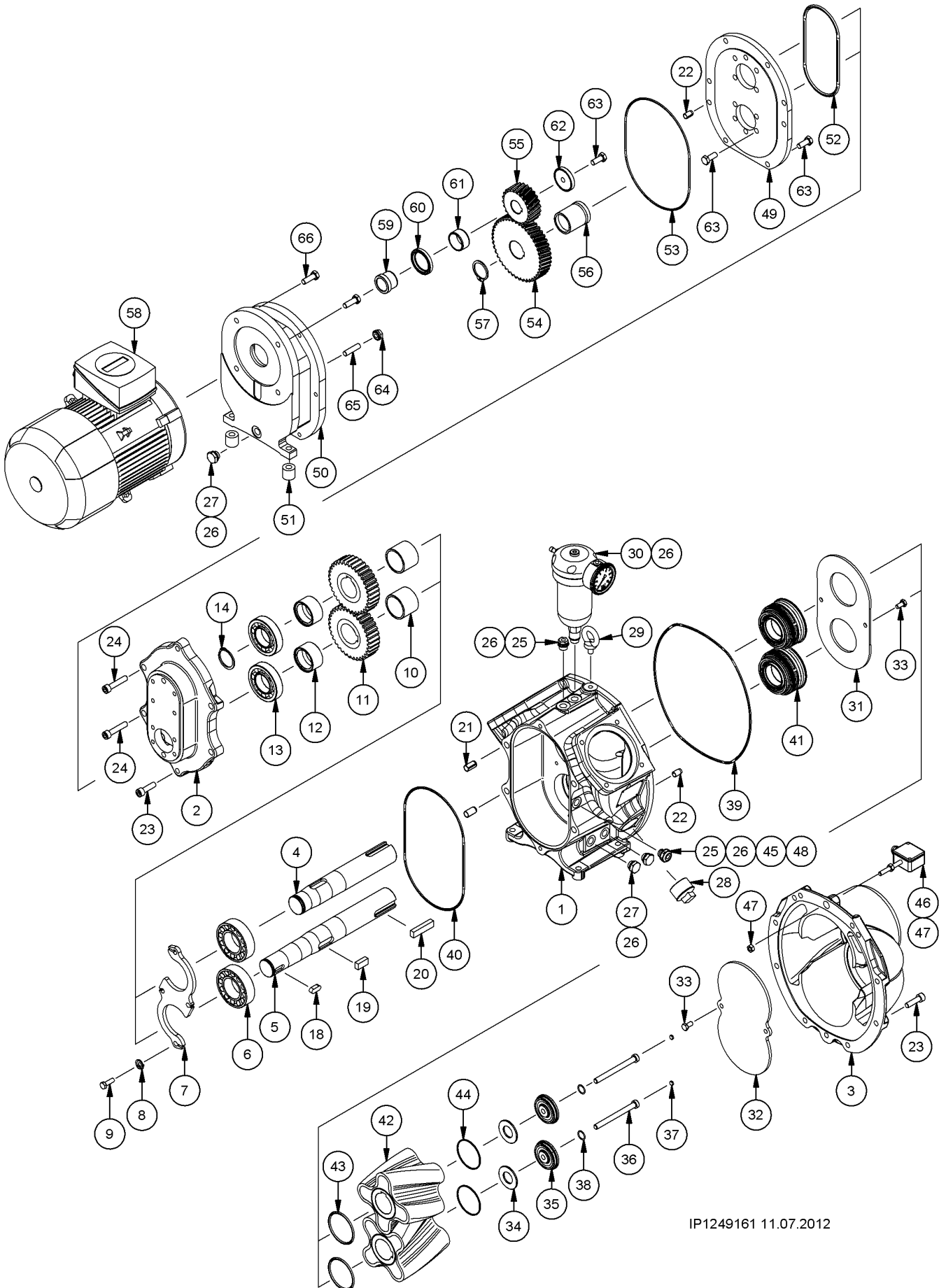
Vogelsang, Vogelsang Logo, RotaCut, HiFlo, ACC, CFC, BioCrack, XTill, EnergyJet und BioCut sind eingetragene Marken der Hugo Vogelsang Maschinenbau GmbH.

Die registrierten Marken werden in diesem Dokument nicht immer mit einem ® gekennzeichnet.

Inhaltsverzeichnis

| | |
|--|-----------|
| Explosionsansicht | 4 |
| Gehäuse | 5 |
| Pos. 1-3..... | 5 |
| Welle | 5 |
| Pos. 4-5..... | 5 |
| Einbauteile | 5 |
| Pos. 6-14..... | 5 |
| Passfeder | 5 |
| Pos. 18-20..... | 5 |
| Schrauben + Zubehör | 6 |
| Pos. 21-29..... | 6 |
| Sperrkammererweiterung | 6 |
| Pos. 30..... | 6 |
| Schutzplatte | 6 |
| Pos. 31-33..... | 6 |
| Vorspannung | 6 |
| Pos. 34-37..... | 6 |
| O-Ring | 6 |
| Pos. 38-40..... | 6 |
| Cartridge-Gleitringdichtung | 7 |
| Pos. 41..... | 7 |
| Drehkolben HiFo® | 8 |
| Pos. 42..... | 8 |
| Vollmaterialdrehkolben | 8 |
| Pos. 42-44..... | 8 |
| Einbauteile | 9 |
| Pos. 45-47..... | 9 |
| Option | 9 |
| Pos. 48..... | 9 |
| Elektromotor | 9 |
| Pos. 49-58..... | 9 |
| Material für Anschlüsse | 10 |
| Werkzeuge | 10 |
| Erforderliche Ersatzteile für Drehkolbenwechsel | 10 |
| Erforderliche Ersatzteile für Dichtungswechsel | 11 |
| Erforderliche Ersatzteile für Verschleißteilwechsel | 12 |

Explosionsansicht



IP1249161 11.07.2012

Gehäuse

Pos. 1-3

| Pos. | Teilenummer | Bezeichnung | Abmessungen | Bemerkung | Rep. | 81 | 114 |
|------|-------------|-----------------|-------------|-----------|------|----|-----|
| 1 | PGP0238 | Getriebegehäuse | | | | 1 | |
| 2 | PGP0259 | Lagergehäuse | | Antrieb | | 1 | |
| 3 | PGP0242 | IQ-Deckel | IQ112-81 | | | 1 | - |
| | PGP0240 | IQ-Deckel | IQ112-114 | | | - | 1 |

Welle

Pos. 4-5

| Pos. | Teilenummer | Bezeichnung | Abmessungen | Bemerkung | Rep. | 81 | 114 |
|------|-------------|-------------|-------------|-----------|------|----|-----|
| 4 | PWQ0069 | Welle | MK | | | 1 | |
| 5 | PWQ0088 | Welle | MG | | | 1 | |

Einbauteile

Pos. 6-14

| Pos. | Teilenummer | Bezeichnung | Abmessungen | Bemerkung | Rep. | 81 | 114 |
|------|-------------|---------------------|--------------|-----------|------|----|-----|
| 6 | NLG.032 | Pendelrollenlager | 45 x 85 x 23 | | | 2 | |
| 7 | PFL0120 | Halteblech | | | | 1 | |
| 8 | NUS.116 | Sicherungsblech | 8,4 x 22 | DIN 432 | | 4 | |
| 9 | NSK.018 | Sechskantschraube | M 8 x 20 | DIN 933 | | 4 | |
| 10 | PRS.D002 | Distanzring | 45 x 53 x 40 | | | 2 | |
| 11 | PZH0016 | Zahnrad | | | | 2 | |
| 12 | PRS.D003 | Distanzring | 41 x 54 x 28 | | | 2 | |
| 13 | NLG.031 | Zylinderrollenlager | 40 x 82 x 18 | | | 2 | |
| 14 | NSR.016 | Sicherungsring | 40 x 2,5 | | | 1 | |

Passfeder

Pos. 18-20

| Pos. | Teilenummer | Bezeichnung | Abmessungen | Bemerkung | Rep. | 81 | 114 |
|------|-------------|-------------|---------------|-----------|------|----|-----|
| 18 | NPF0003 | Passfeder | A 10 x 8 x 25 | DIN 6885 | | 1 | |
| 19 | NPF.010 | Passfeder | B 14 x 9 x 28 | DIN 6885 | | 2 | |
| 20 | NPF.011 | Passfeder | B 14 x 9 x 56 | DIN 6885 | | 2 | |

Schrauben + Zubehör

Pos. 21-29

| Pos. | Teilenummer | Bezeichnung | Abmessungen | Bemerkung | Rep. | 81 | 114 |
|------|-------------|-------------------|---------------|-----------------------------|------|----|-----|
| 21 | NSP.013 | Spannstift | 13 x 24 | ISO 13337 | | | 4 |
| 22 | NSP.021 | Spannstift | 11 x 18 | ISO 13337 | | | 3 |
| 23 | NSI.008 | Zylinderschraube | M 10 x 35 | ISO 4762 | | | 10 |
| 24 | NSI.002 | Zylinderschraube | M 10 x 50 | ISO 4762 | | | 4 |
| 25 | NSK.081 | Verschlusschraube | M 16 | ⁽⁶⁾ ATEX/ Option | | | 2 |
| | | | | | | | (1) |
| 26 | DKR.005 | Dichtring | A 16 x 22 x 2 | ⁽⁶⁾ ATEX/ Option | | | 6 |
| | | | | | | | (5) |
| 27 | NSK.088 | Verschlusschraube | M 16 | DIN 910 | | | 3 |
| 28 | NVE.030 | Blindstopfen | 1 ¼ inch | | | | 2 |
| 29 | NKS.014 | Ringschraube | M 10 | DIN 580 | | | 1 |

(6) Wird ein Ölstandsauge eingeschraubt entfällt an dieser Stelle die Pos. 25 + 26.

Sperrkammererweiterung

Pos. 30

| Pos. | Teilenummer | Bezeichnung | Abmessungen | Bemerkung | Rep. | 81 | 114 |
|------|-------------|----------------------------|-------------|---------------------|------|----|-----|
| 30 | PSG.014 | Sperrflüssigkeitsbehälter | | Druckbeaufschlagbar | | | 1 |
| | PSG.014.T1 | Quenchflüssigkeitsbehälter | | Belüftet (Option) | | | |
| | PSV.002.N1 | Druckhalteventil | | (Option) | | | |

Schutzplatte

Pos. 31-33

| Pos. | Teilenummer | Bezeichnung | Abmessungen | Bemerkung | Rep. | 81 | 114 |
|------|-------------|-------------------|-------------|-----------|------|----|-----|
| 31 | PFL0118 | Schutzplatte | 4,8 mm | Getriebe | | | 1 |
| 32 | PFL0119 | Schutzplatte | 5,8 mm | Deckel | | | 1 |
| 33 | NSK0006 | Sechskantschraube | M 8 x 16 | DIN 933 | | | 4 |

Vorspannung

Pos. 34-37

| Pos. | Teilenummer | Bezeichnung | Abmessungen | Bemerkung | Rep. | 81 | 114 |
|------|-------------|------------------|-----------------|-----------|------|----|-----|
| 34 | NTF.004 | Tellerfeder | A 50 x 25,4 x 3 | DIN 2093 | | | 2 |
| 35 | PRS0388 | Druckscheibe | | | | | 2 |
| 36 | NSI.099 | Zylinderschraube | M10 x 70 | DIN 6912 | | 2 | - |
| | NSI0097 | Zylinderschraube | M10 x 110 | DIN 6912 | | - | 2 |
| 37 | NST.030 | Stopfen | | | | | 2 |

O-Ring

Pos. 38-40

| Pos. | Teilenummer | Bezeichnung | Abmessungen | Bemerkung | Rep. | 81 | 114 |
|------|-------------|-------------|-------------|-------------------|------|----|-----|
| 38 | DOR.055 | O-Ring | 16 x 2 | NBR | | | 2 |
| | DOR.055.EP | O-Ring | 16 x 2 | EPDM | | | |
| | DOR.055.PT | O-Ring | 16 x 2 | MVQ FEP-ummantelt | | | |
| | DOR.055.VI | O-Ring | 16 x 2 | FPM | | | |
| 39 | DOR0106 | O-Ring | Ø 280 x 3 | NBR | | | 1 |
| | DOR0121 | O-Ring | Ø 280 x 3 | EPDM | | | |
| | DOR0122 | O-Ring | Ø 280 x 3 | MVQ FEP-ummantelt | | | |
| | DOR0123 | O-Ring | Ø 280 x 3 | FPM | | | |
| 40 | DOR0107 | O-Ring | Ø 233 x 3 | NBR | | | 1 |
| | DOR0120 | O-Ring | Ø 233 x 3 | FPM | | | |

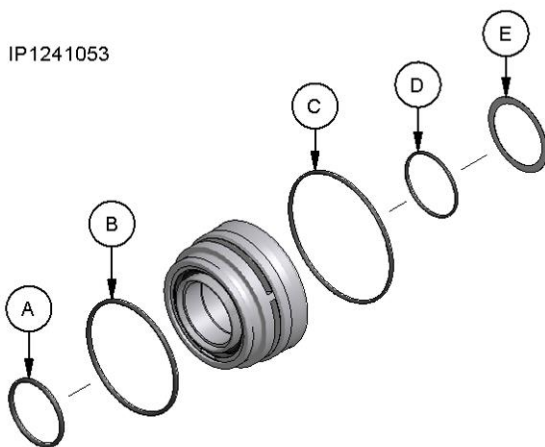
Cartridge-Gleitringdichtung

Pos. 41

| Pos. | Teilenummer | Bezeichnung | Abmessungen | Bemerkung | Rep. | 81 | 114 |
|--|-------------|---------------------|-------------|-----------------------------------|------|----|-----|
| Stahl nitriert; Einzel-Gleitringdichtung: | | | | | | | |
| 41 | PBT.D051 | Cartridge Blockring | | WC/SiC; HNBR | | 2 | |
| | PBT.D050 | Cartridge Blockring | | CrO/Duronit ⁽⁴⁾ ; HNBR | | | |
| | PBT0101 | Cartridge Blockring | | CrO/Duronit ⁽⁴⁾ ; FPM | | | |
| Stahl nitriert; Doppel-Gleitringdichtung: | | | | | | | |
| 41 | PBT.D051.D | Cartridge Blockring | | WC/SiC; HNBR | | 2 | |
| | PBT.D050.D | Cartridge Blockring | | CrO/Duronit ⁽⁴⁾ ; HNBR | | | |
| | PBT0102 | Cartridge Blockring | | CrO/Duronit ⁽⁴⁾ ; FPM | | | |
| 1.4571; Einzel-Gleitringdichtung: | | | | | | | |
| 41 | PBT0104 | Cartridge Blockring | | WC/SiC; HNBR, HNBR | | 2 | |
| | PBT0105 | Cartridge Blockring | | WC/SiC; FPM, HNBR | | | |

⁽⁴⁾ bis 10 bar tatsächlichen Betriebsdruck

'Lose' Mitlieferung bei Cartridge-Gleitringdichtung



| Pos. | Teilenummer | Bezeichnung | Abmessungen | Bemerkung | Rep. | Anz. |
|-------------------|-------------|-------------|---------------|--------------------|------|------|
| A ⁽¹⁰⁾ | DOR.072 | O-Ring | 45 x 3 | NBR | | 2 |
| | DOR.072.VI | O-Ring | 45 x 3 | FPM | | |
| B | DOR.058 | O-Ring | 78 x 3 | NBR | | 2 |
| | DOR.058.VI | O-Ring | 78 x 3 | FPM | | |
| C | DOR.082 | O-Ring | 90 x 2,5 | NBR | | 2 |
| | DOR.082.EP | O-Ring | 90 x 2,5 | EPDM | | |
| | DOR.082.VI | O-Ring | 90 x 2,5 | FPM | | |
| | DOR.082.PT | O-Ring | 90 x 2,5 | MVQ; FEP-ummantelt | | |
| D | DOR.068 | O-Ring | 45 x 2 | NBR | | 2 |
| | DOR.068.VI | O-Ring | 45 x 2 | FPM | | |
| E | NUS.033 | Passscheibe | 45 x 55 x 0,3 | | | 2 |

⁽¹⁰⁾ nur bei „trockener Sperrkammer“ und als Option bei kundenspezifischer Cartridge-Gleitringdichtung

Drehkolben HiFo®

Pos. 42

| Pos. | Teilenummer | Bezeichnung | Abmessungen | Bemerkung | Rep. | 81 | 114 |
|------|-------------|-------------|-------------|-----------|------|----|-----|
|------|-------------|-------------|-------------|-----------|------|----|-----|

NBR

| | | | | | | | |
|----|---------|------------|---------------------|-----|--|---|---|
| 42 | PKD0124 | Drehkolben | 112-81 4K45L HiFlo | NBR | | 1 | - |
| | PKD0125 | Drehkolben | 112-81 4K45R HiFlo | NBR | | 1 | - |
| | PKD0122 | Drehkolben | 112-114 4K45L HiFlo | NBR | | - | 1 |
| | PKD0123 | Drehkolben | 112-114 4K45R HiFlo | NBR | | - | 1 |

EPDM-SL

| | | | | | | | |
|----|---------|------------|---------------------|---------|--|---|---|
| 42 | PKD0148 | Drehkolben | 112-81 4K45L HiFlo | EPDM-SL | | 1 | - |
| | PKD0149 | Drehkolben | 112-81 4K45R HiFlo | EPDM-SL | | 1 | - |
| | PKD0152 | Drehkolben | 112-114 4K45L HiFlo | EPDM-SL | | - | 1 |
| | PKD0153 | Drehkolben | 112-114 4K45R HiFlo | EPDM-SL | | - | 1 |

EPDM weiß

| | | | | | | | |
|----|---------|------------|---------------------|-----------|--|---|---|
| 42 | PKD0310 | Drehkolben | 112-114 4K45L HiFlo | EPDM weiß | | - | 1 |
| | PKD0311 | Drehkolben | 112-114 4K45R HiFlo | EPDM weiß | | - | 1 |

FPM

| | | | | | | | |
|----|---------|------------|---------------------|-----|--|---|---|
| 42 | PKD0150 | Drehkolben | 112-81 4K45L HiFlo | FPM | | 1 | - |
| | PKD0151 | Drehkolben | 112-81 4K45R HiFlo | FPM | | 1 | - |
| | PKD0154 | Drehkolben | 112-114 4K45L HiFlo | FPM | | - | 1 |
| | PKD0155 | Drehkolben | 112-114 4K45R HiFlo | FPM | | - | 1 |

CSM

| | | | | | | | |
|----|---------|------------|---------------------|-----|--|---|---|
| 42 | PKD0251 | Drehkolben | 112-81 4K45L HiFlo | CSM | | 1 | - |
| | PKD0252 | Drehkolben | 112-81 4K45R HiFlo | CSM | | 1 | - |
| | PKD0249 | Drehkolben | 112-114 4K45L HiFlo | CSM | | - | 1 |
| | PKD0250 | Drehkolben | 112-114 4K45R HiFlo | CSM | | - | 1 |

Vollmaterialdrehkolben

Pos. 42-44

| Pos. | Teilenummer | Bezeichnung | Abmessungen | Bemerkung | Rep. | 81 | 114 |
|------|-------------|-------------|-------------|-----------|------|----|-----|
|------|-------------|-------------|-------------|-----------|------|----|-----|

1.0503

| | | | | | | | |
|----|---------|------------|---------------------|-----------------|--|---|---|
| 42 | PKD0194 | Drehkolben | 112-81 4K45L HiFlo | 1.0503 nitriert | | 1 | - |
| | PKD0195 | Drehkolben | 112-81 4K45R HiFlo | 1.0503 nitriert | | 1 | - |
| | PKD0196 | Drehkolben | 112-114 4K45L HiFlo | 1.0503 nitriert | | - | 1 |
| | PKD0197 | Drehkolben | 112-114 4K45R HiFlo | 1.0503 nitriert | | - | 1 |

POM

| | | | | | | | |
|----|---------|---------------------------|---------------------|-----|--|---|---|
| 42 | PKD0138 | Drehkolben ⁽³⁾ | 112-114 4K45L HiFlo | POM | | - | 1 |
| | PKD0139 | Drehkolben ⁽³⁾ | 112-114 4K45R HiFlo | POM | | - | 1 |

⁽³⁾ + O-Ring für Vollmaterialkolben

| | | | | | | | |
|----|------------|-----------------------|--------|-------------------|--|---|---|
| 43 | DOR.043 | O-Ring ⁽⁵⁾ | 64 x 4 | NBR | | 2 | 2 |
| | DOR.043.EP | O-Ring ⁽⁵⁾ | 64 x 4 | EPDM | | | |
| | DOR.043.PT | O-Ring ⁽⁵⁾ | 64 x 4 | MVQ FEP-ummantelt | | | |
| | DOR.043.VI | O-Ring ⁽⁵⁾ | 64 x 4 | FPM | | | |
| 44 | DOR.032 | O-Ring ⁽⁵⁾ | 62 x 2 | NBR | | 2 | 2 |
| | DOR0124 | O-Ring ⁽⁵⁾ | 62 x 2 | EPDM | | | |
| | DOR0125 | O-Ring ⁽⁵⁾ | 62 x 2 | MVQ FEP-ummantelt | | | |
| | DOR0126 | O-Ring ⁽⁵⁾ | 62 x 2 | FPM | | | |

⁽⁵⁾ bei Vollmaterialkolben

Einbauteile

Pos. 45-47

| Pos. | Teilenummer | Bezeichnung | Abmessungen | Bemerkung | Rep. | 81 | 114 |
|------|-------------|-------------|-------------|-----------|------|----|-----|
|------|-------------|-------------|-------------|-----------|------|----|-----|

Ohne Temperatursensor:

| | | | | | | | |
|----|---------|-------------------|--|--|--|---|--|
| 46 | NST0035 | Verschlussstopfen | | | | 1 | |
| 47 | - | - | | | | - | |

ATEX:

| | | | | | | | |
|----|------------|------------------|------------|----------------|--|---|--|
| 45 | PSG.017 | Ölstandsauge | M 16 x 1,5 | ⁽⁶⁾ | | 1 | |
| 46 | SSS.073.N1 | Temperatursensor | | | | 1 | |
| 47 | NMS.002.EE | Sechskantmutter | M 8 | DIN 934 | | 2 | |

(6 Wird ein Ölstandsauge eingeschraubt entfällt an dieser Stelle die Pos. 25 + 26.

Option

Pos. 48

| Pos. | Teilenummer | Bezeichnung | Abmessungen | Bemerkung | Rep. | 81 | 114 |
|------|-------------|-------------|-------------|-----------|------|----|-----|
|------|-------------|-------------|-------------|-----------|------|----|-----|

| | | | | | | | |
|----|---------|--------------|------------|-------------|--|---|--|
| 48 | PSG.002 | Ölstandsauge | M 16 x 1,5 | Messing (6) | | 1 | |
|----|---------|--------------|------------|-------------|--|---|--|

(6 Wird ein Ölstandsauge eingeschraubt entfällt an dieser Stelle die Pos. 25 + 26.

Elektromotor

Pos. 49-58

| Pos. | Teilenummer | Bezeichnung | Abmessungen | Bemerkung | Rep. | 81 | 114 |
|------|-------------|-------------|-------------|-----------|------|----|-----|
|------|-------------|-------------|-------------|-----------|------|----|-----|

| | | | | | | | |
|----|---------|-------------------|---------|--|--|---|--|
| 49 | TFL0349 | Flansch | | | | 1 | |
| 50 | PGP0028 | Getriebegehäuse | | | | 1 | |
| 51 | PRS0417 | Ausgleichsscheibe | 23 mm | | | 2 | |
| 52 | DOR.022 | O-Ring | 160 x 5 | | | 1 | |
| 53 | DOR.150 | O-Ring | 220 x 3 | | | 1 | |

i = 1,9

| | | | | | | | |
|----|---------|----------------|--------|--|--|---|--|
| 54 | PZH0002 | Schrägstirnrad | z = 44 | | | 1 | |
| 55 | PZH0003 | Schrägstirnrad | z = 23 | | | 1 | |

i = 2,05

| | | | | | | | |
|----|---------|----------------|--------|--|--|---|--|
| 54 | PZH0011 | Schrägstirnrad | z = 45 | | | 1 | |
| 55 | PZH0010 | Schrägstirnrad | z = 22 | | | 1 | |

i = 2,2

| | | | | | | | |
|----|---------|----------------|--------|--|--|---|--|
| 54 | PZH0006 | Schrägstirnrad | z = 46 | | | 1 | |
| 55 | PZH0005 | Schrägstirnrad | z = 21 | | | 1 | |

i = 2,5

| | | | | | | | |
|----|---------|----------------|--------|--|--|---|--|
| 54 | PZH0015 | Schrägstirnrad | z = 48 | | | 1 | |
| 55 | PZH0014 | Schrägstirnrad | z = 19 | | | 1 | |

| | | | | | | | |
|----|---------|----------------|------------------|--|--|---|--|
| 56 | PRS0031 | Distanzring | 38,1 x 48 x 55,5 | | | 1 | |
| 57 | NSR0003 | Sicherungsring | 38 x 2,5 | | | 1 | |

| | | | | | | | |
|----|---------|--------------|------------------|--------------------------------|--|---|--|
| 58 | AEM0365 | Elektromotor | 100LTFIE2 B14B | 2,2 kW; 1430 min ⁻¹ | | 1 | |
| | AEM0369 | Elektromotor | 112MTFIE2 B14B | 4,0 kW; 1445 min ⁻¹ | | | |
| | AEM0353 | Elektromotor | 1LA9 106-4KA63-Z | 2,2 kW; 1420 min ⁻¹ | | | |

| | | | | | | | |
|----|---------|-----------------|------------------|--|--|---|--|
| 59 | PRS0048 | Distanzring | 28 x 39 x 28,3 | | | 1 | |
| 60 | DWD.010 | Wellendichtring | WASY 55 x 40 x 7 | | | 1 | |
| 61 | NIR.011 | Innenring | JR 35 x 40 x 20 | | | 1 | |
| 62 | PRS0030 | Druckscheibe | | | | 1 | |



| | | | | | | | |
|----|---------|-------------------|-----------|---------|--|----|--|
| 63 | NSK.027 | Sechskantschraube | M 10 x 25 | DIN 933 | | 15 | |
| 64 | NMD.002 | Dichtmutter | M 10 | | | 2 | |
| 65 | NGS0007 | Gewindebolzen | M 10 x 40 | DIN 976 | | 2 | |
| 66 | NSK.001 | Sechskantschraube | M 10 x 30 | DIN 933 | | 2 | |

Material für Anschlüsse

| Pos. | Teilenummer | Bezeichnung | Abmessungen | Bemerkung | Rep. | 81 | 114 |
|------|-------------|-------------------|-------------|-----------|------|----|-----|
| | DOR0108 | O-Ring | | | | | 1 |
| | PFL0121 | Haltebügel | | | | | 2 |
| | NSK.027 | Sechskantschraube | M 10 x 25 | | | | 4 |

Anzahl für einen Anschluss

Werkzeuge

| Pos. | Teilenummer | Bezeichnung | Abmessungen | Bemerkung | Rep. | 81 | 114 |
|------|----------------|-------------------|---|----------------------|------|----|-----|
| | PBA.D001.TL.N1 | Kolbenabzieher | | Lang | | | x |
| | WKZ0455 | Montagewerkzeug |  | Cartridge | | | x |
| | PBA0001 | Montagewerkzeug |  | Enthalten in WKZ0455 | | | (1) |
| | NSI.155 | Zylinderschraube | M 5 x 12 | | | | (2) |
| | NSK.155 | Sechskantschraube | M 8 x 80 | | | | (3) |

Erforderliche Ersatzteile für Drehkolbenwechsel

| Pos. | Teilenummer | Bezeichnung | Abmessungen | Bemerkung | Rep. | 81 | 114 |
|-------|-------------|------------------|---------------|-------------------|------|----|-----|
| 20 | NPF.011 | Passfeder | B 14 x 9 x 56 | DIN 6885 | | | 2 |
| 36 | NSI.099 | Zylinderschraube | M10 x 70 | DIN 6912 | | 2 | - |
| | NSI0097 | Zylinderschraube | M10 x 110 | DIN 6912 | | - | 2 |
| 37 | NST.030 | Stopfen | | | | | 2 |
| 39 | DOR0106 | O-Ring | Ø 280 x 3 | NBR | | | 1 |
| | DOR0121 | O-Ring | Ø 280 x 3 | EPDM | | | |
| | DOR0122 | O-Ring | Ø 280 x 3 | MVQ FEP-ummantelt | | | |
| | DOR0123 | O-Ring | Ø 280 x 3 | FPM | | | |
| 38 | DOR.055 | O-Ring | 16 x 2 | NBR | | | 2 |
| | DOR.055.EP | O-Ring | 16 x 2 | EPDM | | | |
| | DOR.055.PT | O-Ring | 16 x 2 | MVQ FEP-ummantelt | | | |
| | DOR.055.VI | O-Ring | 16 x 2 | FPM | | | |
| 42-44 | | Drehkolben | | Siehe Seite 8 | | | x |

⁽³⁾ + O-Ring für Vollmaterialkolben

⁽⁵⁾ bei Vollmaterialkolben

Erforderliche Ersatzteile für Dichtungswechsel

| Pos. | Teilenummer | Bezeichnung | Abmessungen | Bemerkung | Rep. | 81 | 114 |
|--|-------------|--------------------|-------------|-----------------------------------|------|----|-----|
| 36 | NSI.099 | Zylinderschraube | M10 x 70 | DIN 6912 | | 2 | - |
| | NSI0097 | Zylinderschraube | M10 x 110 | DIN 6912 | | - | 2 |
| 37 | NST.030 | Stopfen | | | | | 2 |
| 39 | DOR0106 | O-Ring | Ø 280 x 3 | NBR | | 1 | |
| | DOR0121 | O-Ring | Ø 280 x 3 | EPDM | | | |
| | DOR0122 | O-Ring | Ø 280 x 3 | MVQ FEP-ummantelt | | | |
| | DOR0123 | O-Ring | Ø 280 x 3 | FPM | | | |
| 38 | DOR.055 | O-Ring | 16 x 2 | NBR | | 2 | |
| | DOR.055.EP | O-Ring | 16 x 2 | EPDM | | | |
| | DOR.055.PT | O-Ring | 16 x 2 | MVQ FEP-ummantelt | | | |
| | DOR.055.VI | O-Ring | 16 x 2 | FPM | | | |
| Stahl nitriert; Einzel-Gleitringdichtung: | | | | | | | |
| 41 | PBT.D051 | Cartridge Blocking | | WC/SiC; HNBR | | 2 | |
| | PBT.D050 | Cartridge Blocking | | CrO/Duronit ⁽⁴⁾ ; HNBR | | | |
| | PBT0101 | Cartridge Blocking | | CrO/Duronit ⁽⁴⁾ ; FPM | | | |
| Stahl nitriert; Doppel-Gleitringdichtung: | | | | | | | |
| 41 | PBT.D051.D | Cartridge Blocking | | WC/SiC; HNBR | | 2 | |
| | PBT.D050.D | Cartridge Blocking | | CrO/Duronit ⁽⁴⁾ ; HNBR | | | |
| | PBT0102 | Cartridge Blocking | | CrO/Duronit ⁽⁴⁾ ; FPM | | | |
| 1.4571; Einzel-Gleitringdichtung: | | | | | | | |
| 41 | PBT0104 | Cartridge Blocking | | WC/SiC; HNBR, HNBR | | 2 | |
| | PBT0105 | Cartridge Blocking | | WC/SiC; FPM, HNBR | | | |

⁽⁴⁾ bis 10 bar tatsächlichen Betriebsdruck

Erforderliche Ersatzteile für Verschleißteilwechsel

| Pos. | Teilenummer | Bezeichnung | Abmessungen | Bemerkung | Rep. | 81 | 114 |
|--|-------------|---------------------|---------------|-----------------------------------|------|----|-----|
| 20 | NPF.011 | Passfeder | B 14 x 9 x 56 | DIN 6885 | | | 2 |
| 31 | PFL0118 | Schutzplatte | 4,8 mm | Getriebe | | | 1 |
| 32 | PFL0119 | Schutzplatte | 5,8 mm | Deckel | | | 1 |
| 33 | NSK0006 | Sechskantschraube | M 8 x 16 | DIN 933 | | | 4 |
| 36 | NSI.099 | Zylinderschraube | M10 x 70 | DIN 6912 | | 2 | - |
| | NSI0097 | Zylinderschraube | M10 x 110 | DIN 6912 | | - | 2 |
| 37 | NST.030 | Stopfen | | | | | 2 |
| 39 | DOR0106 | O-Ring | Ø 280 x 3 | NBR | | | 1 |
| | DOR0121 | O-Ring | Ø 280 x 3 | EPDM | | | |
| | DOR0122 | O-Ring | Ø 280 x 3 | MVQ FEP-ummantelt | | | |
| | DOR0123 | O-Ring | Ø 280 x 3 | FPM | | | |
| 38 | DOR.055 | O-Ring | 16 x 2 | NBR | | | 2 |
| | DOR.055.EP | O-Ring | 16 x 2 | EPDM | | | |
| | DOR.055.PT | O-Ring | 16 x 2 | MVQ FEP-ummantelt | | | |
| | DOR.055.VI | O-Ring | 16 x 2 | FPM | | | |
| Stahl nitriert; Einzel-Gleitringdichtung: | | | | | | | |
| 41 | PBT.D051 | Cartridge Blockring | | WC/SiC; HNBR | | | 2 |
| | PBT.D050 | Cartridge Blockring | | CrO/Duronit ⁽⁴⁾ ; HNBR | | | |
| | PBT0101 | Cartridge Blockring | | CrO/Duronit ⁽⁴⁾ ; FPM | | | |
| Stahl nitriert; Doppel-Gleitringdichtung: | | | | | | | |
| 41 | PBT.D051.D | Cartridge Blockring | | WC/SiC; HNBR | | | 2 |
| | PBT.D050.D | Cartridge Blockring | | CrO/Duronit ⁽⁴⁾ ; HNBR | | | |
| | PBT0102 | Cartridge Blockring | | CrO/Duronit ⁽⁴⁾ ; FPM | | | |
| 1.4571; Einzel-Gleitringdichtung: | | | | | | | |
| 41 | PBT0104 | Cartridge Blockring | | WC/SiC; HNBR, HNBR | | | 2 |
| | PBT0105 | Cartridge Blockring | | WC/SiC; FPM, HNBR | | | |
| 42-44 | | Drehkolben | | Siehe Seite 8 | | | x |

⁽³⁾ + O-Ring für Vollmaterialkolben

⁽⁴⁾ bis 10 bar tatsächlichen Betriebsdruck

⁽⁵⁾ bei Vollmaterialkolben



Hugo Vogelsang Maschinenbau GmbH
Holthöge 10-14
49632 Essen/Oldb.

Phone: +49 (0) 54 34 83 0
Fax: +49 (0) 54 34 83 10

vogelsang-gmbh.com
info@vogelsang-gmbh.com

ENGINEERED TO WORK

USA
Vogelsang USA Ltd.
vogelsangusa.com

Spanien
Vogelsang S.L.
vogelsang.es

Schweden
Vogelsang Sverige AB
vogelsang.se

Großbritannien
Vogelsang Ltd.
vogelsang.co.uk

Australien
Vogelsang Pty. Ltd.
vogelsang.com.au

Malaysia
Vogelsang Malaysia
vogelsang.info

Frankreich
Vogelsang France S.A.R.L.
vogelsang.fr

Indien
Vogelsang India Private Limited
vogelsangindia.com

Finnland
Vogelsang Oy
vogelsang.fi

Italien
Vogelsang Italy Srl
vogelsang-srl.it

Tschechische Republik
Vogelsang CZ s.r.o.
vogelsang-czech.cz

Irland
Vogelsang Irland
vogelsang.ie

Polen
Vogelsang Poland Sp. z o.o.
vogelsang.pl

Dänemark
Vogelsang A/S
vogelsang-as.dk

Südkorea
Vogelsang Korea Co., Ltd.
vogelsang.co.kr

Rumänien
Vogelsang Romania SRL
vogelsang.ro

Brasilien
Vogelsang Brasil Ltda.
vogelsang.com.br

Russland
Vogelsang Russland
vogelsang.ru

China
Vogelsang Mechanical Engineering (Shanghai) Co., Ltd.
vogelsang.com.cn

Mexico
Vogelsang De México S.de R.L. de CV
vogelsang.mx

Deutschland - Niederlassung Ost
Vogelsang Lutherstadt Eisleben
vogelsang-gmbh.com